

## INFORMATIONS AUX PERSONNES SOURDES ET MALENTENDANTES - CORONAVIRUS

- ▶ **Commonwealth du Massachusetts**  
<https://mass.gov/covid19>
- ▶ **Executive Office of Health & Human Services**  
<https://mass.gov/eohhs>  
Appeler : composer le 211
- ▶ **Massachusetts Commission for the Deaf and Hard of Hearing**  
<https://mass.gov/mcdhh>  
E-mail : [MCDsafety@mass.gov](mailto:MCDsafety@mass.gov)



## PRÉVENTION DE LA MALADIE



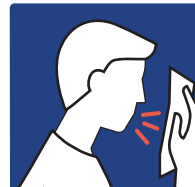
SE LAVER LES MAINS



NETTOYER LES OBJETS ET SURFACES



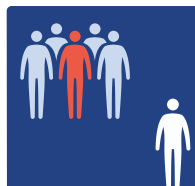
NE PAS SE TOUCHER LE VISAGE



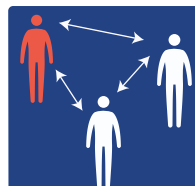
TOUSSER DANS UN MOUCHOIR



RESTER À LA MAISON



ÉVITER LA FOULE



DISTANCIATION SOCIALE



ÉVITER DE VOYAGER

## OBTENIR UNE ASSISTANCE MÉDICALE



APPELER UN MÉDECIN



PERSONNEL MÉDICAL

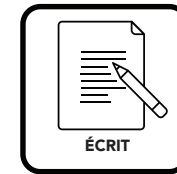


AMBULANCE

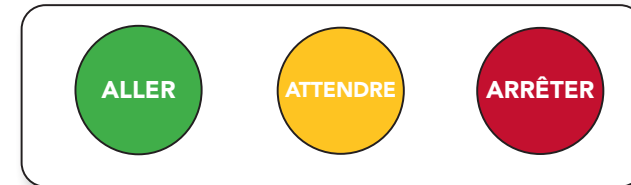


HÔPITAL

## MODE DE COMMUNICATION PRIVILÉGIÉ



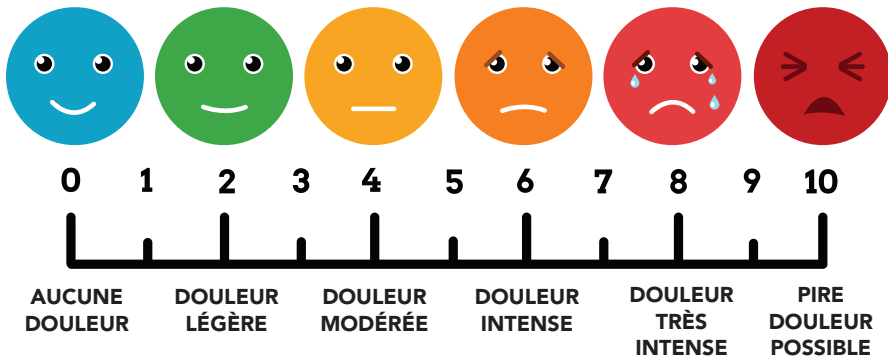
## COMMUNICATION RAPIDE



## CONSEILS POUR LE PRESTATAIRE DE SANTÉ

- ▶ Obtenez l'attention de la personne et établissez un contact visuel.
- ▶ Répétez, reformulez ou écrivez votre demande.
- ▶ Avant de toucher la personne, demandez-lui et/ou indiquez-lui la zone.
- ▶ Demandez à la personne le mode de communication qu'elle préfère.
- ▶ Limitez au maximum le nombre de personnes qui interagissent avec le patient.
- ▶ Sachez que les aides auditives/implants cochléaires peuvent améliorer l'audition, mais il est possible qu'une personne qui bénéficie d'un dispositif d'aide auditive ne comprenne pas tout ce que vous lui dites pour autant.

## COMMENT VOUS SENTEZ-VOUS ?

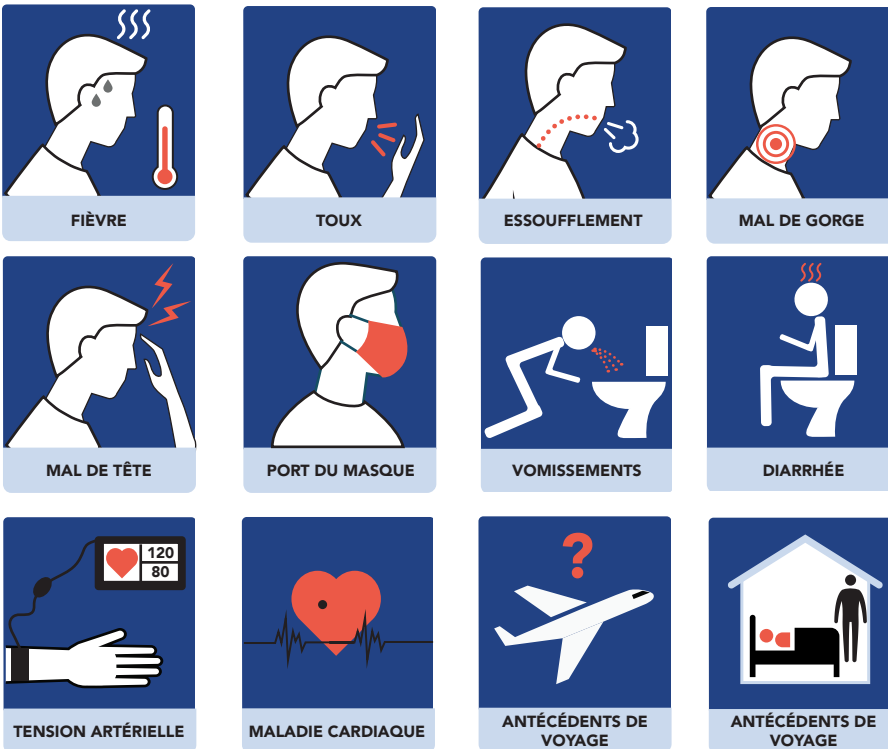


## DEPUIS COMBIEN DE TEMPS RESSENTEZ-VOUS CES SYMPTÔMES ?

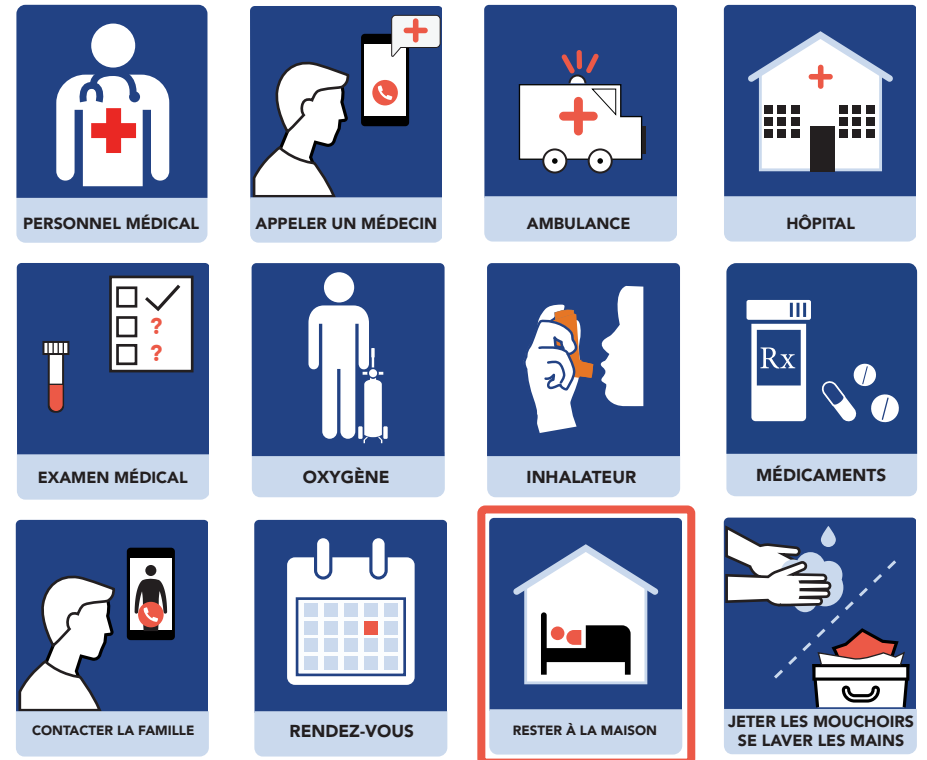
- ▶ MINUTES
- ▶ HEURES
- ▶ JOURS
- ▶ SEMAINES
- ▶ MOIS
- ▶ ANNÉES



## SITUATION, ANTÉCÉDENTS ET SYMPTÔMES



## TRAITEMENT ET SOINS



▶ CRÉÉ PAR LA MASSACHUSETTS COMMISSION FOR THE DEAF AND HARD OF HEARING

▶ [HTTPS://MASS.GOV](https://mass.gov)